

# Catalogo corsi Fondoprofessioni 2016-2017



# Sommario

<b>AREA SICUREZZA E IGIENE SUL LAVORO</b>	<b>3</b>
Addetto al primo soccorso dei luoghi di lavoro - Aziende Gruppi B, C	4
Addetto al primo soccorso dei luoghi di lavoro - Aziende Gruppi A	5
Addetto antincendio e gestione delle emergenze - Livello di Rischio Elevato	6
Addetto antincendio e gestione delle emergenze - Livello di Rischio Medio	7
Formazione generale e specifica alla salute e sicurezza per i lavoratori – Rischio Alto	8
Formazione generale e specifica alla salute e sicurezza per i lavoratori – Rischio Basso	9
Formazione alla salute e sicurezza per preposti	11
Formazione alla sicurezza negli spazi confinati	12
<b>AREA TECNOLOGIE E PROFESSIONI</b>	<b>13</b>
Aggiornamento professionale: "Appalti pubblici - Direzione lavori"	14
Catasto urbano: procedure da seguire	15
Certificare la sostenibilità: "Esperto Protocollo Itaca" modulo base	16
Corso di preparazione all'esame di certificazione energetica	17
Elementi di protezione contro i fulmini e dalle sovratensioni	19
Impianti eolici di piccola e grossa taglia	20
Impianti fotovoltaici: progettazione, installazione, evoluzione normativa e sgravi fiscali	21
I materiali nella direzione dei lavori in ambito strutturale	22
La nuova procedura di contabilizzazione del calore	23
L'impianto smart: integrazione, efficienza e corretta installazione	24
Procedure per la valutazione del rischio elettrico	25
Progettazione Impianti di terra (modulo base)	26
Progettare il dettaglio nel costruito e nuove costruzioni	27
Progettazione di impianti elettrici in bassa tensione	29
Progettazione di impianti elettrici in media tensione	30
Realizzare e certificare gli impianti elettrici nel residenziale secondo la norma CEI 64/8 V3	31
Sistemi elettroacustici di emergenza	33
Supervisor della Manutenzione - Modulo 1	34
<b>AREA AMMINISTRAZIONE E PAGHE</b>	<b>35</b>
Cessazione del rapporto di lavoro: licenziamenti individuali e collettivi	36
Ammortizzatori: tutte le novità per il 2017	36
Riforma pensioni: Le ultime novità e i requisiti	37
La cessione del quinto, pignoramento e sequestro	38
<b>AREA RISORSE UMANE</b>	<b>39</b>
Principi e tecniche di comunicazione interpersonale	40
Tecniche di negoziazione e gestione del cliente	41
Tecniche di leadership e gestione del gruppo di lavoro	42

# Area sicurezza

---

## Igiene sul lavoro



# Addetto al primo soccorso dei luoghi di lavoro

## Aziende Gruppi B, C

### Edizioni

1, Forte Chance Piemonte via Avellino 6 - Torino

### Destinatari

Lavoratori incaricati dal datore di lavoro a svolgere la mansione di addetto al primo soccorso in azienda

### Obiettivi del corso

Corso conforme a quanto richiesto dall'art. 37 comma 9 D.Lgs. 81/08 e s.m.i. e dal D.M. 15 luglio 2003 n. 388, in termini di durate/contenuti del corso, in funzione della natura dell'attività aziendale e dei fattori di rischio. Il corso si propone di fornire la formazione obbligatoria agli Addetti al Primo Soccorso operanti in aziende Gruppo B,C.

### Contenuti didattici

Il percorso formativo, rivolto agli Addetti al primo soccorso dei luoghi di lavoro per aziende dei GRUPPI B e C, prevede n° 12 ore di formazione così strutturate:

MODULO A Allertare il sistema di soccorso Riconoscere un'emergenza sanitaria

MODULO B Acquisire conoscenze generali sui traumi in ambiente di lavoro Acquisire conoscenze generali sulle patologie specifiche in ambiente di lavoro

MODULO C Acquisire capacità di intervento pratico

VERIFICA FINALE: Test a domande chiuse di verifica delle conoscenze.

### Metodologie formative previste

Aula e esercitazioni

### Materiale didattico

dispense

### Durata complessiva del corso

12 ore; avvio compreso tra il 01/04/2017 e il 31/07/2017

### Numeri partecipanti previsti

15

### Attestato di partecipazione

L'attestato di partecipazione verrà rilasciato solo dopo aver verificato che almeno il 90% delle ore previste è stato effettivamente svolto dal partecipante e il superamento della prova finale di verifica delle conoscenze.

### Costo

132,00 € (esente IVA)

# Addetto al primo soccorso dei luoghi di lavoro Aziende Gruppi A

## Edizioni

1 Forte Chance Piemonte via Avellino 6 - Torino

## Destinatari

Lavoratori incaricati dal datore di lavoro a svolgere la mansione di addetto al primo soccorso in azienda

## Obiettivi del corso

Corso conforme a quanto richiesto dall'art. 37 comma 9 D.Lgs. 81/08 e s.m.i. e dal D.M. 15 luglio 2003 n. 388, in termini di durate/contenuti del corso, in funzione della natura dell'attività aziendale e dei fattori di rischio. Il corso si propone di fornire la formazione obbligatoria agli Addetti al Primo Soccorso operanti in aziende Gruppo A.

## Contenuti didattici

Il percorso formativo, rivolto agli Addetti al primo soccorso dei luoghi di lavoro per aziende del GRUPPO A prevede n° 16 così strutturate:

MODULO A Allertare il sistema di soccorso Riconoscere un'emergenza sanitaria Attuare gli interventi di primo soccorso Conoscere i rischi specifici dell'attività svolta

MODULO B Acquisire conoscenze generali sui traumi in ambiente di lavoro Acquisire conoscenze generali sulle patologie specifiche in ambiente di lavoro

MODULO C Acquisire capacità di intervento pratico

VERIFICA FINALE: Test a domande chiuse di verifica delle conoscenze.

## Metodologie formative previste

Aula e esercitazioni

## Materiale didattico

dispense

## Durata complessiva del corso

16 ore; avvio compreso tra il 01/04/2017 e il 31/07/2017

## Numeri partecipanti previsti

15

## Attestato di partecipazione

L'attestato di partecipazione verrà rilasciato solo dopo aver verificato che almeno il 90% delle ore previste è stato effettivamente svolto dal partecipante e il superamento della prova finale di verifica delle conoscenze.

## Costo

195,00 € (esente IVA)

# Addetto antincendio e gestione delle emergenze

## Livello di Rischio Elevato

### Edizioni

1, Forte Chance Piemonte via Avellino 6 - Torino

### Destinatari

Il corso è rivolto ad Addetti Antincendio e gestione delle emergenze operanti in aziende con livello di rischio Elevato.

### Obiettivi del corso

Nel corso verranno sviluppati tutti gli argomenti ai sensi del DM 10.03.1998 e del D.Lgs. 81/08. Attività soggette all'obbligo di accertamento di idoneità degli addetti antincendio presso la sede del comando provinciale dei Vigili del Fuoco. L'art. 6 comma 3 del D.M. 10 marzo 1998 stabilisce che i lavoratori incaricati dell'attuazione delle misure di prevenzione incendi, lotta antincendio e gestione delle emergenze nei luoghi di lavoro ove si svolgono le attività elencate nell'allegato X, devono conseguire l'attestato di idoneità tecnica di cui all'art. 3 della legge 28 novembre 1996, n. 609. L'art. 6, comma 4, del D.M. 10 marzo 1998 stabilisce inoltre che, qualora il datore di lavoro, su base volontaria, ritenga necessario che l'idoneità tecnica dei lavoratori incaricati dell'attuazione delle misure di prevenzione incendi, lotta antincendio e gestione delle emergenze sia comprovata da apposita attestazione, la stessa dovrà essere acquisita secondo procedure di cui all'art. 3 della legge 28 novembre 1996, n. 609.

### Contenuti didattici

Il percorso prevede n° 16 ore di formazione e sono così strutturate: 1) l'incendio e la prevenzione incendi (4 ore) 2) la protezione antincendio (4 ore) 3) procedure da adottare in caso di incendio (4 ore) 4) esercitazioni pratiche (4 ore) 5) test di verifica dell'apprendimento (1 ora) Il corso ottempera a quanto previsto dall'art. 37 comma 9 D.Lgs. 81/08 e s.m.i.

### Metodologie formative previste

Aula e esercitazioni

### Materiale didattico

dispense

### Durata complessiva del corso

16 ore; avvio compreso tra il 01/04/2017 e il 31/07/2017

### Numeri partecipanti previsti

15

### Attestato di partecipazione

la frequenza al corso deve essere pari al 90% delle ore previste e il superamento della prova finale di verifica delle conoscenze.

### Costo

230,00 € (esente IVA)

# Addetto antincendio e gestione delle emergenze

## Livello di Rischio Medio

### Edizioni

1 Forte Chance Piemonte via Avellino 6 - Torino

### Destinatari

Lavoratori incaricati dal datore di lavoro a svolgere la mansione di addetto al primo soccorso in azienda

### Obiettivi del corso

Il percorso formativo è rivolto agli addetti alle squadre antincendio e gestione delle emergenze per attività a rischio d'incendio medio prevede 8 ore. Il corso ottempera a quanto previsto dal D.Lgs. 81/08 e s.m.i. e D.M. 10 marzo 1998.

L'Addetto alla prevenzione incendi, lotta antincendio e gestione delle emergenze - Rischio MEDIO è il soggetto incaricato per l'attuazione delle misure di prevenzione incendi e lotta antincendio, evacuazione dei lavoratori in caso di pericolo grave ed immediato, di salvataggio e comunque di gestione delle emergenze. Dovrà intervenire in caso di incendio, controllare e verificare il mantenimento della sicurezza antincendio dei luoghi di lavoro, interfacciarsi con i VVF, utilizzare i DPI.

### Contenuti didattici

Il percorso prevede n° 8 ore di formazione ed un test di verifica di n° 1 ora, così strutturate: 1) l'incendio e la prevenzione incendi (2 ore) 2) protezione antincendio e procedure da adottare in caso di incendio (2 ore) 3) esercitazioni pratiche (3 ore) 4) test di verifica dell'apprendimento (1 ora) Il corso ottempera a quanto previsto dal D.Lgs. 81/08 art. 37 comma 9.

### Metodologie formative previste

Aula e esercitazioni

### Materiale didattico

dispense

### Durata complessiva del corso

8 ore; avvio compreso tra il 01/04/2017 e il 31/07/2017

### Numeri partecipanti previsti

15

### Attestato di partecipazione

L'attestato di partecipazione verrà rilasciato solo dopo aver verificato che almeno il 100% delle ore previste è stato effettivamente svolto dal partecipante e il superamento della prova finale di verifica delle conoscenze.

### Costo

180,00 € (esente IVA)

# Formazione generale e specifica alla salute e sicurezza per i lavoratori - Rischio Alto

## Edizioni

1 Forte Chance Piemonte via Avellino 6 - Torino

## Destinatari

Lavoratori che svolgono attività a rischio elevato.

## Obiettivi del corso

Il percorso formativo è conforme a quanto richiesto dall'Art. 37, comma 1 del DLgs 81/08, Accordo Stato-Regioni del 21/12/2011 e Accordo Stato-Regioni del 25/07/2012.

Il corso si propone di fornire ai lavoratori la formazione obbligatoria, con l'obiettivo di fare acquisire competenze generali e specifiche per lo svolgimento in sicurezza delle mansioni esercitate in azienda con classe di rischio ALTO.

## Contenuti didattici

- Formazione Generale
- Formazione specifica

I Fattori di rischio e le Misure e procedure di prevenzione e protezione saranno trattati secondo la loro effettiva presenza nel settore di appartenenza dell'azienda, per una classe di rischio ALTO.

## Metodologie formative previste

Aula e esercitazioni

## Materiale didattico

dispense

## Durata complessiva del corso

16 ore; avvio compreso tra il 01/03/2017 e il 31/07/2017

## Numeri partecipanti previsti

15

## Attestato di partecipazione

L'attestato di partecipazione verrà rilasciato solo dopo aver verificato che almeno il 90% delle ore previste è stato effettivamente svolto dal partecipante e il superamento della prova finale di verifica delle conoscenze.

## Costo

190,00 € (esente IVA)



# Formazione generale e specifica alla salute e sicurezza per i lavoratori - Rischio Basso

## Edizioni

1 Forte Chance Piemonte via Avellino 6 - Torino

## Destinatari

Lavoratori che svolgono attività a rischio basso.

## Obiettivi del corso

Accordo Stato-Regioni del 21/12/2011 e Accordo Stato-Regioni del 25/07/2012. Il corso si propone di fornire ai lavoratori la formazione obbligatoria, con l'obiettivo di fare acquisire competenze generali e specifiche per lo svolgimento in sicurezza delle mansioni esercitate in azienda con classe di rischio basso.

## Contenuti didattici

Formazione generale:

- Concetti di rischio, danno, protezione e prevenzione;
- Organizzazione della prevenzione aziendale;
- Diritti, doveri e sanzioni per i vari soggetti aziendali;
- Test finale.

Formazione specifica:

- Rischi specifici;
- Rischi infortuni;
- Meccanici generali;
- Elettrici generali;
- Macchine;
- Attrezzature;
- Cadute dall'alto;
- Rischi da esplosione;
- Rischi chimici;
- Nebbie, oli, fumi, vapori, polveri;
- Etichettatura;
- Rischi cancerogeni;
- Rischi biologici;
- Rischi fisici;
- Rumore;
- Vibrazioni;
- Radiazioni;
- Microclima ed illuminazione;
- Videoterminali;
- DPI e organizzazione del lavoro;
- Ambienti di lavoro;
- Stress lavoro-correlato;
- Movimentazione manuale dei carichi;
- Movimentazione merci;
- Segnaletica;
- Emergenze;
- Le procedure di sicurezza con riferimento al profilo di rischio specifico;
- Procedure esodo ed incendi;

- Procedure organizzative per il primo soccorso;
- Incidenti e infortuni;
- Altri rischi;
- Verifica finale.

### **Metodologie formative previste**

Aula e esercitazioni

### **Materiale didattico**

dispense

### **Durata complessiva del corso**

8 ore; avvio compreso tra il 01/04/2017 e il 31/07/2017

### **Numeri partecipanti previsti** 15

### **Attestato di partecipazione**

L'attestato di partecipazione verrà rilasciato solo dopo aver verificato che almeno il 100% delle ore previste è stato effettivamente svolto dal partecipante e il superamento della prova finale di verifica delle conoscenze.

### **Costo**

95,00 € (esente IVA)

# Formazione alla salute e sicurezza per preposti

## Edizioni

1 Forte Chance Piemonte via Avellino 6 - Torino

## Destinatari

Preposti aziendali.

## Obiettivi del corso

Il corso rispetta quanto previsto dall'art.2 comma 1 lettera e) del Dlgs.81/08 che prevede una formazione aggiuntiva per il preposto.

## Contenuti didattici

Argomenti trattati: 1)Principali soggetti coinvolti e i relativi compiti, obblighi e responsabilità; 2) definizione e individuazione dei principali fattori di rischio; 3)il processo di valutazione dei rischi; 4)individuazione delle principali misure tecniche, organizzative e procedurali di prevenzione e protezione; 5)Relazioni tra i vari soggetti interni ed esterni del sistema di prevenzione; 6)incidenti e infortuni mancati; 7)Tecniche di comunicazione e sensibilizzazione dei lavoratori, in particolare neoassunti, somministrati, stranieri; 8)Modalità di esercizio della funzione di controllo dell'osservanza da parte dei lavoratori delle disposizioni di legge e aziendali in materia di salute e sicurezza sul lavoro, e di uso dei mezzi di protezione collettivi e individuali messi a loro disposizione.

## Metodologie formative previste

Aula e esercitazioni

## Materiale didattico

dispense

## Durata complessiva del corso

8 ore; avvio compreso tra il 01/04/2017 e il 31/07/2017

## Numeri partecipanti previsti

12

## Attestato di partecipazione

L'attestato di partecipazione verrà rilasciato solo dopo aver verificato che almeno il 100% delle ore previste è stato effettivamente svolto dal partecipante e il superamento della prova finale di verifica delle conoscenze.

## Costo

95,00 € (esente IVA)

# Formazione alla sicurezza negli spazi confinati

## Edizioni

1 Forte Chance Piemonte via Avellino 6 - Torino

## Destinatari

Lavoratori che svolgono la loro attività in aree confinate

## Obiettivi del corso

Il percorso formativo intende fornire al lavoratore la formazione necessaria per affrontare i pericoli da ingresso in spazi confinati ed applicare gli strumenti di prevenzione e protezione dai rischi specifici.

## Contenuti didattici

Normativa di Riferimento

Obblighi dei soggetti responsabili

Principali ruoli e mansioni

Documentazione e moduli obbligatori

Valutazione dei Rischi

Gestione del primo soccorso

Addestramento all'utilizzo dei DISPOSITIVI DI PROTEZIONE INDIVIDUALI APVR e DPI di III categoria

Addestramento all'utilizzo di Rilevatori gas e atmosfere esplosive

## Metodologie formative previste

Aula e esercitazioni

## Materiale didattico

dispense

## Durata complessiva del corso

12 ore; avvio compreso tra il 01/04/2017 e il 31/07/2017

## Numeri partecipanti previsti

10

## Attestato di partecipazione

L'attestato di partecipazione verrà rilasciato solo dopo aver verificato che almeno il 90% delle ore previste è stato effettivamente svolto dal partecipante e il superamento della prova finale di verifica delle conoscenze.

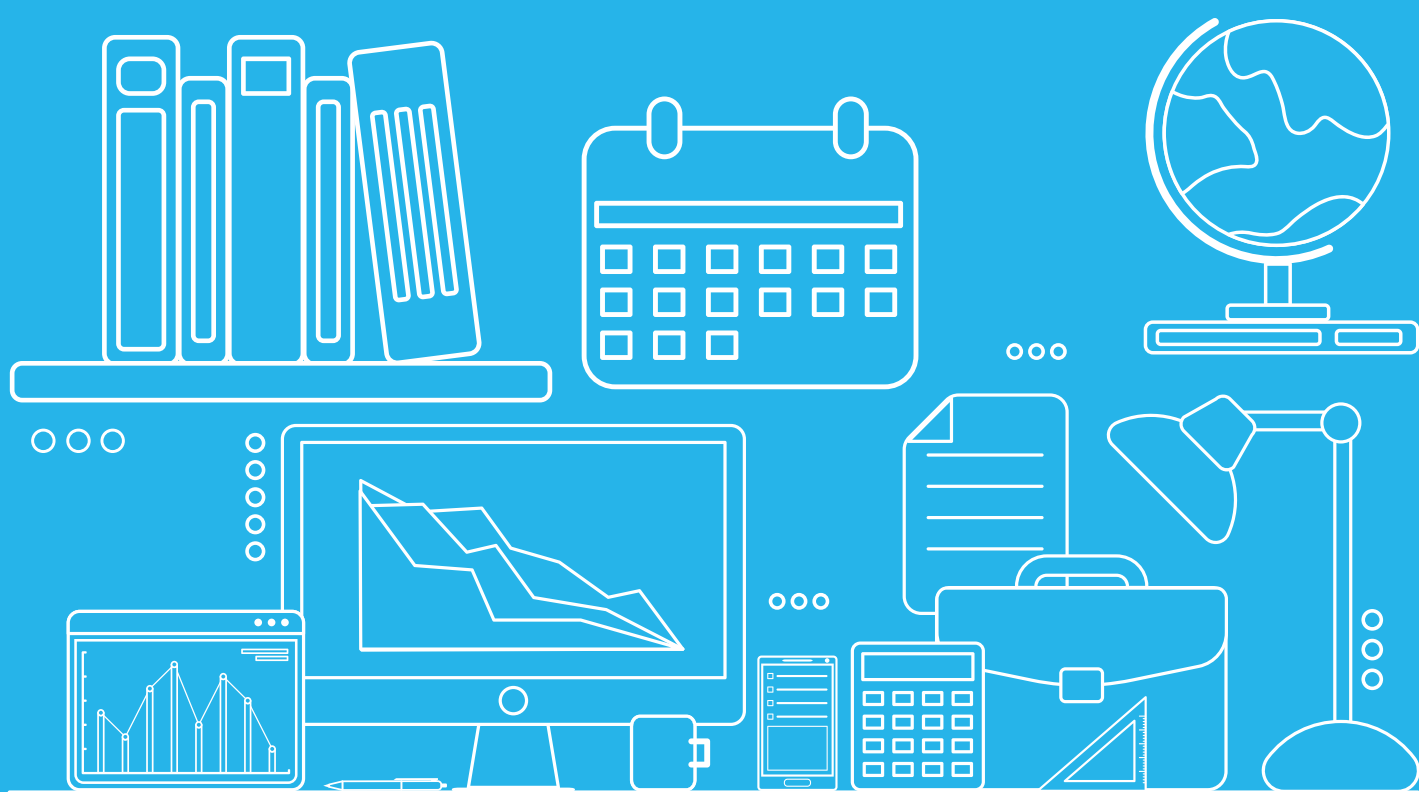
## Costo

165,00 € (esente IVA)

# Area tecnologie

---

# Professioni



# Aggiornamento professionale: “Appalti pubblici - Direzione lavori”

## Edizioni

1 Forte Chance Piemonte via Avellino 6 - Torino

## Destinatari

Ingegneri, Periti industriali, Geometri, Architetti

## Obiettivi del corso

Il corso vuole approfondire ed aggiornare alcune tematiche care a chi opera nel settore degli Appalti pubblici e si occupa di direzione lavori. Verranno illustrate nel dettaglio le nuove norme giuridiche, le figure professionali coinvolte e compilati dei verbali.

## Contenuti didattici

Programma sintetico: 1. Riferimenti normativi e storia del “codice appalti pubblici” 2. La figura professionale del Direttore dei lavori 3. I direttori operativi, l'ispettore di cantiere e la sicurezza nei cantieri 4. Verbale di consegna lavori, di sospensione e di ripresa lavori 5. Variazioni lavori durante l'esecuzione degli stessi 6. Subappalti e cottimi 7. Lavori in economia e perizia per maggiori spese 8. Principi base della contabilità lavori 9. Libretto delle misure, registro di contabilità e certificato di pagamento 10. Riserve dell'impresa, la registrazione, la stesura e le repliche 11. Conto finale e certificato di regolare esecuzione 12. Esempio di redazione di verbale consegna lavori, sospensione lavori, ripresa lavori e fine lavori 13. Esempio di redazione di contabilità lavori e rilascio del certificato di pagamento

## Metodologie formative previste

Aula e esercitazioni

## Materiale didattico

dispense

## Durata complessiva del corso

24 ore; avvio compreso tra il 01/04/2017 e il 31/07/2017

## Numeri partecipanti previsti

25

## Attestato di partecipazione

L'attestato di partecipazione verrà rilasciato solo dopo aver verificato che il partecipante ha frequentato almeno il 70% delle ore previste.

## Costo

240,00 € (esente IVA)

# Catasto urbano: procedure da seguire

## Edizioni

1 Forte Chance Piemonte via Avellino 6 - Torino

## Destinatari

Ingegneri, Geometri, Periti e Architetti

## Obiettivi del corso

Il corso è finalizzato ad illustrare gli aspetti generali di formazione, conservazione e aggiornamento degli atti catastali, rendere comprensibili le regole ed i criteri estimativi di base che concorrono alla formazione delle rendite catastali, ad illustrare esempi su casi ricorrenti - utilizzando la più recente versione della procedura informatizzata DOCFA (DOcumenti Catasto FAbbricati).

## Contenuti didattici

Legislazione di riferimento

Ambito di competenza del catasto

Glossario, termini e definizioni

Categorie catastali, introduzione al DOCFA

Gli atti di aggiornamenti catastale (Catasto Urbano)

Documentazione e procedure

Pratica catastale: modalità di compilazione, presentazione degli atti di aggiornamento catastale procedura DOCFA

Redazione e commento di significativi esempi degli atti di aggiornamento catastale

Denunce di nuove costruzioni

Denunce di variazione per destinazioni d'uso ordinarie e speciali

Dibattito

## Metodologie formative previste

Aula e esercitazioni

## Materiale didattico

dispense

## Durata complessiva del corso

24 ore; avvio compreso tra il 01/04/2017 e il 31/07/2017

## Numeri partecipanti previsti

25

## Attestato di partecipazione

L'attestato di partecipazione verrà rilasciato solo dopo aver verificato che il partecipante ha frequentato almeno il 70% delle ore previste.

## Costo

240,00 € (esente IVA)

# Certificare la sostenibilità: "Esperto Protocollo Itaca" modulo base

## Edizioni

1 Forte Chance Piemonte via Avellino 6 - Torino

## Destinatari

Ingegneri, Geometri, Periti e Architetti

## Obiettivi del corso

Il percorso formativo intende fornire ai partecipanti una conoscenza approfondita del protocollo di certificazione della sostenibilità in edilizia ITACA. Saranno affrontati gli argomenti su cui verte l'esame per Professionista Esperto Protocollo ITACA, che si svolgerà nelle ultime 4 ore del corso. In caso di superamento dell'esame con esito positivo, è previsto l'inserimento nell'elenco nazionale "Professionisti Esperti Protocollo ITACA" di iiSBE Italia. Saranno forniti inoltre elementi utili a progettisti e consulenti sulla progettazione, costruzione e su altri aspetti relativi alla sostenibilità, oltre che allo specifico processo di valutazione ITACA.

## Contenuti didattici

Durante il percorso formativo saranno affrontati i seguenti argomenti:

- Introduzione alla valutazione della sostenibilità delle costruzioni con il Protocollo ITACA
- Materiali da costruzione. Acqua potabile e acque reflue
- Energia ed emissioni
- Qualità del sito
- Qualità ambientale indoor
- Applicazione del Protocollo ITACA: progettazione integrata, compilazione della relazione tipo, esempio di relazione tipo, casi studio
- Esercitazione pratica: Esempi di calcolo degli indicatori del Protocollo ITACA
- Esame finale

## Metodologie formative previste

Aula e esercitazioni

## Materiale didattico

dispense

## Durata complessiva del corso

32 ore; avvio compreso tra il 01/03/2017 e il 31/07/2017

## Numeri partecipanti previsti

20

## Attestato di partecipazione

L'attestato di partecipazione verrà rilasciato solo dopo aver verificato che il partecipante ha frequentato almeno il 70% delle ore previste.

## Costo

400,00 € (esente IVA)



# Corso di preparazione all'esame di certificazione energetica

## Edizioni

1 Forte Chance Piemonte via Avellino 6 - Torino

## Destinatari

Ingegneri, Periti industriali, Geometri, Architetti

## Obiettivi del corso

Il corso è rivolto a:

- soggetti in possesso dei requisiti di cui al DPR 75/2015, art. 2, comma 4 (in possesso di un diploma o di una laurea ma privi di iscrizione ad un Ordine o Collegio) che intendono accreditarsi sull'elenco regionale dei certificatori ed operare sul SIPEE per redigere Attestati di prestazione energetica
- soggetti che intendono integrare la formazione di cui al DPR 75/2015, art. 2, comma 3 (in possesso di un diploma o di una laurea ed iscritti ad un Ordine o Collegio) che risultassero carenti sotto il profilo delle competenze in materia di progettazione di edifici o impianti al fine di consentirgli di redigere Attestati anche nei campi di attività in cui non hanno competenze progettuali

## Contenuti didattici

I Modulo

- 1.1. La legislazione per l'efficienza energetica degli edifici.
- 1.2. Le procedure di certificazione.
- 1.3. La normativa tecnica.
- 1.4. Obblighi e responsabilità del certificatore.

II Modulo

- 2.1. Il bilancio energetico del sistema edificio impianto.
- 2.2. Il calcolo della prestazione energetica degli edifici.
- 2.3. Analisi di sensibilità per le principali variabili che ne influenzano la determinazione.

III Modulo

- 3.1. Analisi tecnico economica degli investimenti.
- 3.2. Esercitazioni pratiche con particolare attenzione agli edifici esistenti.

IV Modulo

- 4.1. Involucro edilizio:
  - 4.1.1 - le tipologie e le prestazioni energetiche dei componenti;
- 4.2. soluzioni progettuali e costruttive per l'ottimizzazione:
  - 4.2.1. - dei nuovi edifici;
  - 4.2.2. - del miglioramento degli edifici esistenti.

V Modulo

- 5.1. Impianti termici:
  - 5.1.1 - fondamenti e prestazione energetiche delle tecnologie tradizionali e innovative;
- 5.2. soluzioni progettuali e costruttive per l'ottimizzazione:
  - 5.2.1. - dei nuovi impianti;
  - 5.2.2. - della ristrutturazione degli impianti esistenti.

VI Modulo

- 6.1. L'utilizzo e l'integrazione delle fonti rinnovabili.

VII Modulo

- 7.1. Comfort abitativo.
- 7.2. La ventilazione naturale e meccanica controllata.
- 7.3. L'innovazione tecnologica per la gestione dell'edificio e degli impianti.

## VIII Modulo

- 8.1. La diagnosi energetica degli edifici.
- 8.2. Esempi applicativi.
- 8.3. Esercitazioni all'utilizzo degli strumenti informatici posti a riferimento dalla normativa nazionale e predisposti dal CTI.

## IX Modulo integrativo regionale

- 9.1. Utilizzo e gestione del sistema informativo regionale
- 9.2. Modalità di applicazione della procedura regionale
- 9.3. Normativa specifica in materia energetica ed ambientale attinente.

### **Metodologie formative previste**

Aula e esercitazioni

### **Materiale didattico**

dispense

### **Durata complessiva del corso**

84 ore; avvio compreso tra il 01/03/2017 e il 31/07/2017

### **Numeri partecipanti previsti**

20

### **Attestato di partecipazione**

L'attestato di partecipazione verrà rilasciato solo dopo aver verificato che il partecipante ha frequentato almeno il 70% delle ore previste.

### **Costo**

600,00 € (esente IVA)

# Elementi di protezione contro i fulmini e dalle sovratensioni

## Edizioni

1 Forte Chance Piemonte via Avellino 6 - Torino

## Destinatari

, Ingegneri e installatori che affrontano quotidianamente i problemi impiantistici

## Obiettivi del corso

Il corso vuole analizzare le problematiche relative ai rischi da fulminazione. Verranno illustrati vari casi studio e calcolati i relativi SPD

## Contenuti didattici

Durante il corso verranno trattati i seguenti argomenti:Le sorgenti di danno e il tipo di danno; I rischi derivanti dal danno e le perdite; Tipi di fulminazione;Principi generali; Livello di immunità, tensione di tenuta e il danno economico;Le sovratensioni;Le sovratensioni di manovra; Fulminazione diretta e indiretta;Sovratensioni indotte;Fulminazione diretta;Tecniche di installazione degli SPD;Applicazione degli SPD nel terziario, nell'industriale e nel civile. SPD nel fotovoltaico;Casi reali ed esempi di progetto.

## Metodologie formative previste

Aula e esercitazioni

## Materiale didattico

dispense

## Durata complessiva del corso

16 ore; avvio compreso tra il 01/03/2017 e il 31/07/2017

## Numeri partecipanti previsti

20

## Attestato di partecipazione

L'attestato di partecipazione verrà rilasciato solo dopo aver verificato che il partecipante ha frequentato almeno il 70% delle ore previste.

## Costo

190,00 € (esente IVA)

# Impianti eolici di piccola e grossa taglia

## Edizioni

1 Forte Chance Piemonte via Avellino 6 - Torino

## Destinatari

Installatori, periti, ingegneri e architetti che abbiano maturato interesse verso le fonti rinnovabili

## Obiettivi del corso

Il corso ha come obiettivo quello di illustrare le problematiche tecnico/economiche legate agli impianti eolici di piccola e grossa taglia. Durante il percorso formativo verranno analizzati gli schemi elettrici di alcuni impianti esistenti e funzionanti. Saranno inoltre svolte tre esercitazioni a cura dell'Ing. Pietro Umberto Cadili Rispi, durante le quali si utilizzeranno software specifici per la valutazione del vento, della produzione energetica e delle caratteristiche elettriche degli impianti stessi.

## Contenuti didattici

Introduzione al percorso formativo. Struttura di una turbina eolica: pale, mozzo, moltiplicatore di giri, generatore elettrico e torre. Caratterizzazione del vento: velocità e direzione; densità di potenza; rugosità della superficie; distribuzioni statistiche. Principio di funzionamento di una turbina: portanza e resistenza in una pala; regolazioni del passo e di imbardata; variazioni del passo verso lo stallo o la messa in bandiera. Curva di potenza in funzione della velocità del vento. Esercitazione: calcolo della produzione energetica con i dati del vento e le curve di potenza dai siti web dei costruttori. Circuiti equivalenti delle macchine a induzione e sincrona; una soluzione per le turbine a velocità variabile: il generatore a induzione a doppia alimentazione (DFIG). Schemi di connessione in media ed alta tensione: protezioni dei componenti e di interfaccia con la rete. Esercitazione: calcolo delle prestazioni elettriche di un generatore DFIG. Taglie di potenza, diffusione delle installazioni eoliche nel mondo. Vantaggi e svantaggi dell'eolico. Esercitazione: calcolo dell'effetto scia e del rumore di "wind farm" con un software on-line.

## Metodologie formative previste

Aula e esercitazioni

## Materiale didattico

dispense

## Durata complessiva del corso

20 ore; avvio compreso tra il 01/03/2017 e il 31/07/2017

## Numeri partecipanti previsti

20

## Attestato di partecipazione

L'attestato di partecipazione verrà rilasciato solo dopo aver verificato che il partecipante ha frequentato almeno il 70% delle ore previste.

## Costo

195,00 € (esente IVA)

# Impianti fotovoltaici: progettazione, installazione, evoluzione normativa e sgravi fiscali

## Edizioni

1 Forte Chance Piemonte via Avellino 6 - Torino

## Destinatari

Installatori, periti, ingegneri e architetti che abbiano maturato interesse verso le fonti rinnovabili

## Obiettivi del corso

Il percorso formativo, svolto da professionisti di settore, vuole affrontare tematiche specialistiche quali la progettazione e la preventivazione degli impianti fotovoltaici; le direttive tecniche secondo la CEI 82/25 e i nuovi meccanismi di sgravi fiscali e di superammortamento.

## Contenuti didattici

La Grid Parity

- Grid Parity iniziative importanti

- Voci di costo di un impianto fotovoltaico

- LCOE: Levelized Cost Of Energy LCOE metodologia di calcolo

- Experience Curve "La curva d'esperienza"

- Tasso di Crescita dell'industria fotovoltaica

Progettazione di un impianto FV

- Sopralluogo e analisi preliminare di un progetto fotovoltaico da 177 kWp

- Norme di riferimento per il progettista

- Descrizione dell'impianto fotovoltaico

- Lato D.C. e calcoli effettuati

- Dispositivi di sicurezza

- Dimensionamento lato A.C

- Manutenzione dell'impianto FV

- Il regime fiscale degli impianti fotovoltaici

- Valutazione economica dell'investimento: il VAN

- Computo metrico estimativo dell'impianto fotovoltaico

- Calcolo LCOE dell'impianto realizzato sulla stalla

Influenza sul bilancio aziendale di un impianto fotovoltaico

- Parametri del business plan dell'impianto FV di una società quotata in borsa

- Dal Business Plan alla realtà dei fatti

- Voci di costo e voci di ricavo derivanti da un impianto FV e iscritti a bilancio in una S.p.a

Sgravi fiscali

- Parametri da considerare per rientrare nel super ammortamento

- Detrazione fiscale al 50% per utenti residenziali

- Manutenzione degli impianti

## Metodologie formative previste

Aula e esercitazioni

## Materiale didattico

dispense

## Durata complessiva del corso

16 ore; avvio compreso tra il 01/03/2017 e il 31/07/2017

## Numeri partecipanti previsti

20

## Attestato di partecipazione

L'attestato di partecipazione verrà rilasciato solo dopo aver verificato che il partecipante ha frequentato almeno il 70% delle ore previste.

## Costo

170,00 € (esente IVA)

---

# I materiali nella direzione dei lavori in ambito strutturale

## Edizioni

1 Forte Chance Piemonte via Avellino 6 - Torino

## Destinatari

Ingegneri, periti, geometri ed architetti

## Obiettivi del corso

I materiali e i componenti possono essere messi in opera dall'appaltatore solamente dopo l'accettazione del direttore dei lavori. Ciò comporta l'obbligo per l'appaltatore di sottoporre a verifica i materiali e componenti che egli intende impiegare. Il direttore dei lavori può rifiutare in qualunque momento i materiali e i componenti deperiti dopo l'introduzione in cantiere, o che per qualsiasi causa non siano conformi alle caratteristiche tecniche risultanti dai documenti allegati al contratto. All'interno di un ambito così delicato, il corso vuole fornire ai discenti i giusti strumenti per districarsi attraverso norme, direttive e documenti complessi ed insidiosi.

## Contenuti didattici

Modulo da 3h - a cura del Dott. Ing. Maurizio Grassi

• Introduzione al corso • Richiami normativi • Ruoli e Responsabilità

Modulo da 3h - a cura del Dott. Ing. Maurizio Grassi

• I documenti di cantiere • Accettazione dei materiali • Le prove

Modulo da 3h - a cura del Dott. Ing. Borgogno

• Caso studio: il controllo nelle grandi opere

Modulo da 3h - a cura del Dott. Ing. Maurizio Grassi

• Evoluzione normativa • NTC 2008/Circolare 617 • Regolamento UE 305/11

• Le revisioni normative

Verifica finale

**Metodologie formative previste** Aula e esercitazioni

**Materiale didattico** dispense

**Durata complessiva del corso** 12 ore; avvio compreso tra il 01/03/2017 e il 31/07/2017

**Numeri partecipanti previsti** 20

**Attestato di partecipazione** L'attestato di partecipazione verrà rilasciato solo dopo aver verificato che il partecipante ha frequentato almeno il 70% delle ore previste.

**Costo** 150,00 € (esente IVA)

# La nuova procedura di contabilizzazione del calore

## Edizioni

1 Forte Chance Piemonte via Avellino 6 - Torino

## Destinatari

Ingegneri, Architetti, Periti e Geometri

## Obiettivi del corso

I materiali e i componenti possono essere messi in opera dall'appaltatore solamente dopo l'accettazione del corso illustra gli obiettivi nazionali posti dalla Direttiva 2012/27/UE. Quest'ultima impone entro il 31 dicembre 2016, l'adozione di contatori individuali per misurare il consumo di calore e di acqua calda per ciascuna unità immobiliare facente parte di un condominio o di un edificio polifunzionale servito da un impianto termico centralizzato o da teleriscaldamento. Non solo. L'Unione Europea ha lasciato la possibilità di introdurre regole trasparenti sulla ripartizione dei costi connessi al consumo di calore per i locali a uso collettivo e per le unità immobiliari e/o di acqua calda per il fabbisogno domestico. Ciò significa che a partire dai requisiti minimi fissati dalla direttiva, gli Stati membri possono introdurre misure più rigorose. È proprio in tale contesto che si inserisce la UNI 10200, norma tecnica elaborata dalla Commissione Tecnica 803 del CTI a supporto delle disposizioni legislative in materia di ripartizione delle spese.

## Contenuti didattici

Contesto legislativo e normativo (Direttiva 2012/27/UE, DLgs 102/ 2014, UNI 10200:2013) • Obblighi e sanzioni (chi ne risponde?) • La termoregolazione • Contabilizzazione diretta ed indiretta • Obiettivi DENTRO LA NORMA (3h): • Perché seguire la norma • Criterio di ripartizione delle spese • Calcolo della potenza nominale dei radiatori LA PROGETTAZIONE DELL' IMPIANTO DI TERMOREGOLAZIONE (1h 30') • Valvole termostatiche • Circolatore APPLICAZIONI AD UN CASO PRATICO (CON IMPIEGO DI SOFTWARE) (1 h 30') 1) Impianto di riscaldamento centralizzato a colonne montanti e radiatori 2) Impianto di riscaldamento centralizzato a distribuzione orizzontale e radiatori CASI PARTICOLARI E CRITICITA' (1h): • impossibilità di installare contabilizzatori • case di villeggiatura

## Metodologie formative previste

Aula e esercitazioni

## Materiale didattico

dispense

## Durata complessiva del corso

8 ore; avvio compreso tra il 01/03/2017 e il 31/07/2017

## Numeri partecipanti previsti

20

## Attestato di partecipazione

L'attestato di partecipazione verrà rilasciato solo dopo aver verificato che il partecipante ha frequentato almeno il 70% delle ore previste.

## Costo

100,00 € (esente IVA)

# L'impianto smart: integrazione, efficienza e corretta installazione

## Edizioni

1 Forte Chance Piemonte via Avellino 6 - Torino

## Destinatari

Occupati

## Obiettivi del corso

Il percorso formativo intende illustrare i vantaggi di un impianto domotico rispetto ad un impianto tradizionale. Nel corso delle serate verranno illustrate, dal punto di vista tecnico, le varie tecnologie esistenti, presentandone vantaggi e svantaggi.

## Contenuti didattici

- Norma CEI 64/8 V3
- Livelli degli impianti elettrici
- Struttura di un sistema domotico proprietario
- Standard internazionale KNX
- Componenti principali per realizzare un impianto domotico
- Domotica proprietaria: vantaggi e svantaggi
- Esercitazione pratica di programmazione di primi scenari domotici
- L'impianto elettrico tradizionale VS Domotico
- Corretta installazione
- Norma CEI 64/100 per i corretti spazi installativi
- Efficienza energetica conseguibile grazie alla domotica
- L'importanza dell'integratore di sistema
- Integrazione tra diversi costruttori domotici tramite apposite interfacce
- Verifica Finale

## Metodologie formative previste

Aula e esercitazioni

## Materiale didattico

dispense

## Durata complessiva del corso

16 ore; avvio compreso tra il 01/03/2017 e il 31/07/2017

## Numeri partecipanti previsti

25

## Attestato di partecipazione

L'attestato di partecipazione verrà rilasciato solo dopo aver verificato che il partecipante ha frequentato almeno il 70% delle ore previste.

## Costo

190,00 € (esente IVA)



# Procedure per la valutazione del rischio elettrico

## Edizioni

1 Forte Chance Piemonte via Avellino 6 - Torino

## Destinatari

Occupati

## Obiettivi del corso

Il percorso formativo intende fornire le linee guida da seguire per valutare il rischio elettrico in modo da rispettare la normativa di riferimento e in particolare il d.lgs. 81/2008

## Contenuti didattici

- Effetti della corrente elettrica sul corpo umano
- Dispositivi di protezione e relativa scelta;
- DM 37/08
- Verifiche periodiche
- Le curve di sicurezza
- Procedure comportamentali
- Contatti diretti - indiretti
- Differenziali
- Verifica finale

## Metodologie formative previste

Aula e esercitazioni

## Materiale didattico

dispense

## Durata complessiva del corso

8 ore; avvio compreso tra il 01/03/2017 e il 31/07/2017

## Numeri partecipanti previsti

25

## Attestato di partecipazione

L'attestato di partecipazione verrà rilasciato solo dopo aver verificato che il partecipante ha frequentato almeno il 70% delle ore previste.

## Costo

100,00 € (esente IVA)

# Progettazione Impianti di terra (modulo base)

## Edizioni

1 Forte Chance Piemonte via Avellino 6 - Torino

## Destinatari

Ingegneri e tecnici

## Obiettivi del corso

Il percorso formativo illustra i criteri per la progettazione degli impianti di terra con finalità di protezione. La messa a terra di protezione si utilizza per limitare le tensioni pericolose o favorire l'intervento dei dispositivi di sicurezza che potrebbero trovarsi su parti metalliche normalmente non in tensione, ma che potrebbero diventarlo a seguito di un guasto. Il corso illustra i passi da effettuare per realizzare correttamente la struttura dell'impianto di terra in accordo con la normativa CEI e con il d.lgs. 81/08.

## Contenuti didattici

- Introduzione
- Scopi della messa a terra
- Classificazione degli impianti elettrici;
- Norme relative agli impianti di terra
- Pericolosità della corrente elettrica sul corpo umano
- Le curve di sicurezza
- Dimensionamento dell'impianto elettrico di terra in bassa tensione
- Esempi di applicazione delle norme
- Tipologie di dispersori:
  - o dispersori cilindrici
  - o dispersori a picchetto
  - o dispersori ad emisfera
- Collegamento in serie e in parallelo dei dispersori
- Costruzione dell'impianto di terra in funzione del tipo di terreno
- Casi studio
- Test finale

**Metodologie formative previste** Aula e esercitazioni

**Materiale didattico** dispense

## Durata complessiva del corso

16 ore; avvio compreso tra il 01/04/2017 e il 31/07/2017

**Numeri partecipanti previsti** 20

## Attestato di partecipazione

L'attestato di partecipazione verrà rilasciato solo dopo aver verificato che il partecipante ha frequentato almeno il 70% delle ore previste.

## Costo

180,00 € (esente IVA)

# Progettare il dettaglio nel costruito e nuove costruzioni

## Edizioni

1 Forte Chance Piemonte via Avellino 6 - Torino

## Destinatari

Ingegneri, Architetti

## Obiettivi del corso

Negli ultimi anni il settore delle costruzioni ha subito una rivoluzione normativa e culturale che ha pochi precedenti. Nuovi standard in materia di efficienza energetica, sismica, acustica, hanno fortemente modificato tempi e modi del costruire costringendo progettisti ed imprese ad una pressoché totale revisione del modo di gestire il progetto ed il cantiere.

Il corso mira a dare indicazioni ai tecnici del settore di come sia enormemente cambiata la prassi del costruire nel suo insieme. Partendo dal progetto di architettura, verranno approfonditi in maniera organica i sistemi costruttivi nel nuovo panorama normativo, culturale e tecnologico, considerando i molteplici aspetti della qualità ambientale in senso lato (comfort termico, igrometrico, acustico, visivo, funzionale), la qualità tecnologica di dettaglio (tenuta all'aria ed all'acqua, protezione dal deterioramento, manutenibilità), le aspettative dell'utenza e coniugandole con i processi produttivi, il funzionamento del cantiere, la fattibilità tecnica.

## Contenuti didattici

LEZIONE 1: L'involucro edilizio, sistemi e nodi

Descrizione dei diversi materiali da cantiere (isolanti, impermeabilizzanti, strutturali, ecc.) con individuazione dei punti di forza e punti di debolezza. Descrizione di caratteristiche fisico-tecniche utili al fine di comprendere al meglio i valori di una stratigrafia o per scegliere correttamente i materiali da costruzione (trasmissione, sfasamento, attenuazione, calore specifico, ecc).

LEZIONE 2: Attacco a terra e partizioni

Serie di dettagli e nodi costruttivi tra • solaio controterra e parete perimetrale • solaio su vano non climatizzato e parete verticale • solaio su spazio aperto e parete perimetrale • parete perimetrale e balcone analizzati sia su nuove costruzioni (tecnologia costruttiva in legno) sia sul recupero di esistenti (tecnologia costruttiva tradizionale), al fine di consentire un riferimento operativo nella progettazione e nella realizzazione di edifici a basso consumo energetico, facendo impiego di materiali correttamente assemblati.

LEZIONE 3: Infissi e coperture

Serie di dettagli e nodi costruttivi di • serramento esterno • sistema oscurante • copertura piana (verde/pavimentata) • copertura a falda analizzati sia su nuove costruzioni (tecnologia costruttiva in legno) sia sul recupero di esistenti (tecnologia costruttiva tradizionale), al fine di consentire un riferimento operativo nella progettazione e nella realizzazione di edifici a basso consumo energetico, facendo impiego di materiali correttamente assemblati.

LEZIONE 4: Umidità e tenuta all'aria

Analisi dell'origine e degli effetti dell'umidità negli edifici a basso consumo energetico, focalizzando l'attenzione sul tema della traspirabilità dell'involucro edilizio. Dopo una trattazione teorica, si propongono le principali strategie per una corretta gestione dell'umidità attraverso schede di dettaglio per le diverse tipologie costruttive.

LEZIONE 5: Impiantistica

Trattazione generica delle principali soluzioni impiantistiche presenti negli edifici a basso consumo energetico, analizzando sia macchine alimentate da fonti energetiche classiche sia da fonti rinnovabili.

## LEZIONE 6 : Scelta dei materiali

Per una scelta mirata e consapevole dei materiali per la realizzazione ottimale dell'involucro opaco, trasparente e degli impianti, in funzione della classe energetica desiderata. Esposizione di prodotti e discussione con le aziende di esperienze significative per la valutazione sul campo dei rapporti costi-benefici.

## LEZIONE 7: Sopralluogo in cantiere

Visita in un cantiere di una villa unifamiliare a Pecetto T.se, riscontrando sul campo quanto analizzato nelle lezioni teoriche. L'edificio ha un locale interrato realizzato con struttura prefabbricata a bilastro in C.A., mentre il piano terra residenziale ha una struttura in x-lam. La visita sarà preceduta da una parte di lezione teorica in aula nella quale verrà raccontato ed analizzato il progetto.

Verifica finale - Test a risposta multipla

## **Metodologie formative previste**

Aula e esercitazioni

## **Materiale didattico**

dispense

## **Durata complessiva del corso**

24 ore; avvio compreso tra il 01/04/2017 e il 31/07/2017

## **Numeri partecipanti previsti**

25

## **Attestato di partecipazione**

L'attestato di partecipazione verrà rilasciato solo dopo aver verificato che il partecipante ha frequentato almeno il 70% delle ore previste.

## **Costo**

230,00 € (esente IVA)

# Progettazione di impianti elettrici in bassa tensione

## Edizioni

1 Forte Chance Piemonte via Avellino 6 - Torino

## Destinatari

Tecnici con una preparazione di base che intendono approfondire la conoscenza su normative e metodologie di progettazione elettrica in bassa tensione dall'esecuzione dei calcoli alla documentazione da produrre per un progetto elettrico.

## Obiettivi del corso

Il corso illustra le normative ed i principi che regolano la progettazione elettrica in bassa tensione.

## Contenuti didattici

- Concetti base sulle potenze da valutare in fase di progetto
- Norma CEI 64/8 nuova edizione
- Dimensionamento delle linee elettriche
- Calcolo della portata dei conduttori
- Scelta delle protezioni
- Caratteristiche tecniche delle protezioni
- Sistemi di distribuzione: TT, IT, TN
- Calcolo delle correnti ad inizio e fine linea
- Calcolo della caduta di tensione
- Esercitazioni di progetto
- Utilizzo di un software di progettazione elettrica
- Verifica Finale

## Metodologie formative previste

Aula e esercitazioni

## Materiale didattico

dispense

## Durata complessiva del corso

16 ore; avvio compreso tra il 01/03/2017 e il 31/07/2017

## Numeri partecipanti previsti

25

## Attestato di partecipazione

L'attestato di partecipazione verrà rilasciato solo dopo aver verificato che il partecipante ha frequentato almeno il 70% delle ore previste.

## Costo

190,00 € (esente IVA)

# Progettazione di impianti elettrici in media tensione

## Edizioni

1 Forte Chance Piemonte via Avellino 6 - Torino

## Destinatari

Occupati, progettisti

## Obiettivi del corso

Il corso illustra le normative ed i principi che regolano la progettazione elettrica in media tensione. Saranno analizzati vari esempi utilizzando software di calcolo a scelta dei docenti, in modo da verificare praticamente l'impiego dei metodi di progettazione illustrati.

## Contenuti didattici

- Struttura degli impianti elettrici in media tensione
- Sistemi di distribuzione con neutro isolato, compensato, ecc.
- Introduzione alla Norma CEI 0-16 e alle regole di connessione
- Norma Cei 0-16
- Regole di Connessione
- Scelta dei trasformatori e relative problematiche
- Coordinamento dei dispositivi di protezione e delle condutture in media tensione
- Dimensionamento delle condutture direttamente collegate ai trasformatori
- Problematiche relative alle armoniche di rete
- Dimensionamento dell'impianto di terra
- Documentazione necessaria per l'impianto di terra
- Coordinamento tra le protezioni di bassa tensione e media tensione
- Utilizzo del software di progettazione
- Verifica finale

## Metodologie formative previste

Aula e esercitazioni

## Materiale didattico

dispense

## Durata complessiva del corso

16 ore; avvio compreso tra il 01/03/2017 e il 31/07/2017

## Numero partecipanti previsti

25

## Attestato di partecipazione

L'attestato di partecipazione verrà rilasciato solo dopo aver verificato che il partecipante ha frequentato almeno il 70% delle ore previste.

## Costo

190,00 € (esente IVA)

# Realizzare e certificare gli impianti elettrici nel residenziale secondo la norma CEI 64/8 V3

## Edizioni

1 Forte Chance Piemonte via Avellino 6 - Torino

## Destinatari

Occupati progettisti

## Obiettivi del corso

La sicurezza degli italiani è a rischio in 12 milioni di case. Questo è il dato sconcertante che emerge dall'indagine commissionata da PROSIEL (l'associazione per la Promozione della Sicurezza Elettrica) e condotta dall'istituto di ricerca Demoskopoea su un campione di 500 famiglie rappresentativo della situazione nazionale. Oltre i 2/3 del totale delle abitazioni non rispettano la legislazione sulla sicurezza elettrica (se non qualche intervento parziale e spot) e sono oltre 45.000 gli incidenti domestici, originati ogni anno da problemi all'impianto elettrico, con danni sociali per milioni di euro.

Il corso si rivolge a tutti gli operatori del settore con l'obiettivo di sensibilizzare alla realizzazione di impianti elettrici a regola dell'arte secondo la norma CEI 64/8 V3. Durante il corso, verrà utilizzato un software per la redazione di DICO (dichiarazione di conformità) e DIRI (dichiarazione di rispondenza).

## Contenuti didattici

Il programma, così strutturato, si rivolge principalmente ad installatori ed addetti nel settore elettrico:

- CEI 64-8: cos'è e cosa cambia
- Il nuovo allegato
- Pubblicazione ed entrata in vigore
- Campo di applicazione
- Classificazione degli impianti
- L'impianto elettrico a livelli: oltre la sicurezza
- Una spinta all'innovazione dell'impianto elettrico
- Maggiore chiarezza sui prezzi e il servizio dei professionisti
- La valorizzazione dell'immobile
- Un impianto e una casa al passo con i tempi
- Il dimensionamento
- Il montante
- L'interruttore generale
- La doppia protezione differenziale
- Il collegamento degli scaricatori
- Lo spazio disponibile nel quadro elettrico d'appartamento
- Predisposizione delle Infrastrutture degli Impianti
- Segnalazione stato luci esterne
- Il posizionamento di prese e comandi
- Prese dati/telefono e TV
- Dotazioni degli impianti di livello 1 - 2 e 3

## Metodologie formative previste

Aula e esercitazioni

## **Materiale didattico**

dispense

## **Durata complessiva del corso**

12 ore; avvio compreso tra il 01/03/2017 e il 31/07/2017

## **Numero partecipanti previsti**

25

## **Attestato di partecipazione**

L'attestato di partecipazione verrà rilasciato solo dopo aver verificato che il partecipante ha frequentato almeno il 70% delle ore previste.

## **Costo**

110,00 € (esente IVA)



# Sistemi elettroacustici di emergenza

## Edizioni

1 Forte Chance Piemonte via Avellino 6 - Torino

## Destinatari

Ingegneri e tecnici che intendono approfondire le tematiche dell'antincendio

## Obiettivi del corso

Il percorso formativo illustra i criteri di progettazione e installazione di sistemi elettroacustici di emergenza sia sonori che vocali. Questi ultimi svolgono una funzione importante nel diffondere un messaggio vocale o un segnale acustico di pericolo affinché avvenga un trasferimento rapido ed ordinato delle persone dall'area di pericolo verso aree più sicure.

Particolare attenzione sarà dedicata alla UNI CEN/TS 54-32:2015 "Sistemi di rivelazione e di segnalazione di incendio che reperisce la norma CEN/TS 54 - 32: 2015.

## Contenuti didattici

- Nuove linee guida per l'installazione dei dispositivi ottico-acustici
- Criteri di progettazione della UNI ISO 724019
- Criteri di progettazione della CEI EN 60849
- Dal DM 10/03/98 al D.Lgs. 9 aprile 2008, n. 81
- Progettare con la UNI ISO 724019 o con la CEI EN 60849?
- Progettazione e Dimensionamento dei sistemi Elettroacustici di Emergenza
- Le logiche di funzionamento
- Test finale

## Metodologie formative previste

Aula e esercitazioni

## Materiale didattico

dispense

## Durata complessiva del corso

8 ore; avvio compreso tra il 01/03/2017 e il 31/07/2017

## Numero partecipanti previsti

25

## Attestato di partecipazione

L'attestato di partecipazione verrà rilasciato solo dopo aver verificato che il partecipante ha frequentato almeno il 70% delle ore previste.

## Costo

100,00 € (esente IVA)

# Supervisor della Manutenzione

## Modulo 1

### Edizioni

1 Forte Chance Piemonte via Avellino 6 - Torino

### Destinatari

Occupati, Tecnici

### Obiettivi del corso

Il corso si pone l'obiettivo di fornire gli strumenti necessari per valutare correttamente probabilità e tempistiche di guasto di attrezzature e macchinari. L'esigenza di limitare l'acquisto di nuovi macchinari, provvedendo alla manutenzione, ove possibile, dei vecchi è sempre più sentita dalle aziende di ogni settore. Da qui la necessità di aumentare le conoscenze in merito alle apparecchiature, al loro ciclo di vita e alle principali cause di guasto.

Il corso rappresenta il primo step di un percorso formativo modulare, finalizzato all'ottenimento di una certificazione professionale.

### Contenuti didattici

Il processo della manutenzione efficiente:

- la gestione dei processi
- massimizzare il rendimento globale dell'impianto
- ottimizzare il costo globale della manutenzione
- modelli organizzativi e metodologie
- come implementare la manutenzione autonoma

Metodi per la ricerca e prevenzione guasti:

- misure di affidabilità ( KPI - disponibilità)
- frequenze e gravità dei guasti (criteri di valutazione)
- tipologie e modalità di guasto
- troubleshooting (metodi generali e specifici)

Problem solving e ingegneria di manutenzione:

- ingegneria di manutenzione
- principi base del problem solving
- analisi dei guasti

**Metodologie formative previste** Aula e esercitazioni

**Materiale didattico** dispense

### Durata complessiva del corso

24 ore; avvio compreso tra il 01/03/2017 e il 31/07/2017

**Numero partecipanti previsti** 25

### Attestato di partecipazione

L'attestato di partecipazione verrà rilasciato solo dopo aver verificato che il partecipante ha frequentato almeno il 70% delle ore previste.

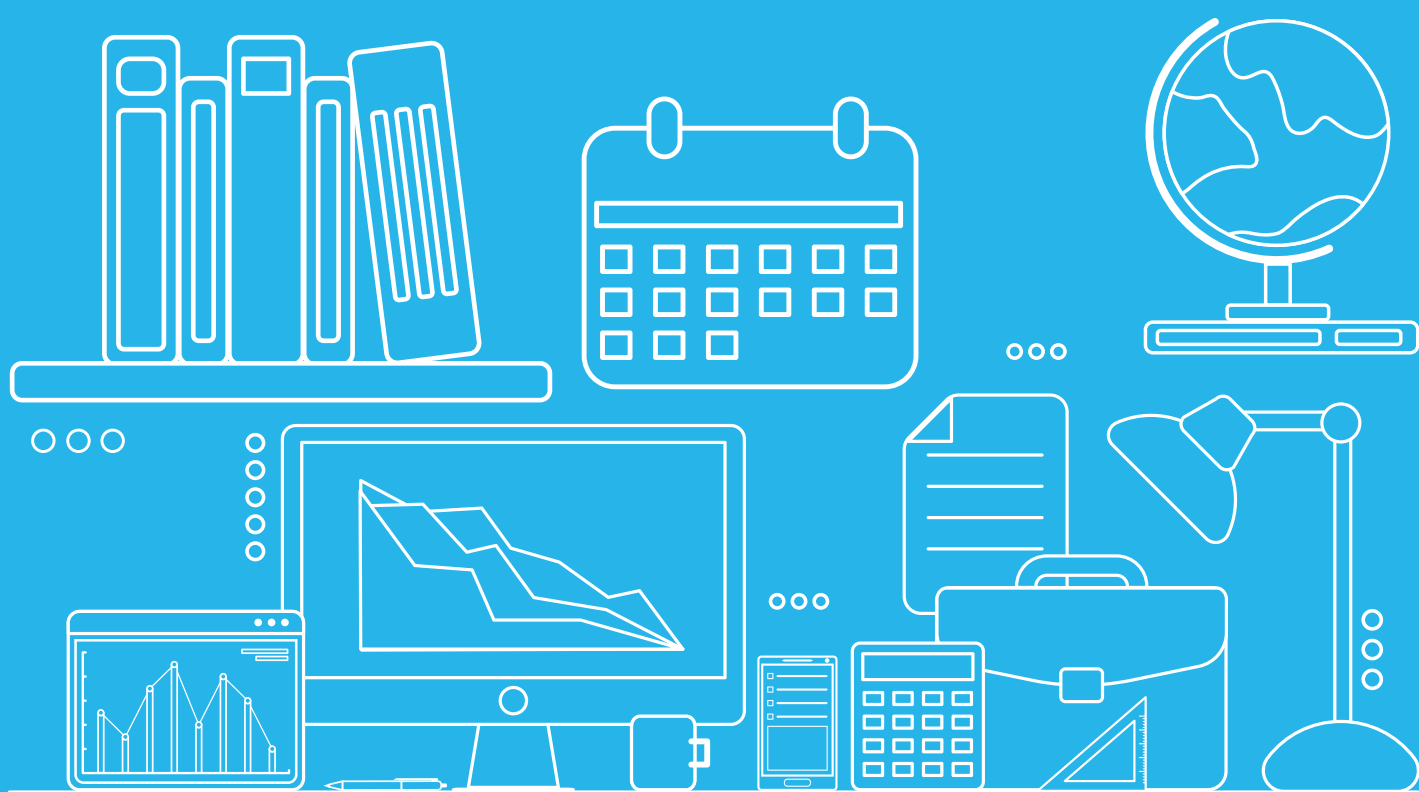
### Costo

240,00 € (esente IVA)

# Area amministrazione

---

## Paghe



# Cessazione del rapporto di lavoro: licenziamenti individuali e collettivi

## Edizioni

1 Forte Chance Piemonte via Avellino 6 - Torino

## Destinatari

Occupati, Consulenti del lavoro

## Obiettivi del corso

Il seminario ha l'obiettivo di illustrare le modalità di gestione dei licenziamenti individuali e collettivi

## Contenuti didattici

La cessazione dal contratto di lavoro subordinato: il licenziamento individuale, il licenziamento per giusta causa, il licenziamento per giustificato motivo soggettivo e/o oggettivo, le conseguenze dell'illegittimità del licenziamento (L. 92/2012), le dimissioni del lavoratore, le procedure per licenziamento collettivo.

## Metodologie formative previste

Seminario di specializzazione

## Materiale didattico

dispense

## Durata complessiva del corso

8 ore; avvio compreso tra il 01/04/2017 e il 31/07/2017

## Numero partecipanti previsti

25

## Attestato di partecipazione

L'attestato di partecipazione verrà rilasciato solo dopo aver verificato che il partecipante ha frequentato almeno il 100% delle ore previste.

## Costo

100,00 € (esente IVA)

---

## Ammortizzatori: tutte le novità per il 2017

### Edizioni

1 Forte Chance Piemonte via Avellino 6 - Torino

### Destinatari

Occupati, Consulenti del lavoro

### Obiettivi del corso

Il seminario ha l'obiettivo di illustrare le ultime novità legate agli ammortizzatori sociali.

### **Contenuti didattici**

I nuovi ammortizzatori, i beneficiari, i requisiti per ottenere l'indennità, come eseguire la domanda, gli importi e la durata.

### **Metodologie formative previste**

Seminario di specializzazione

### **Materiale didattico**

dispense

### **Durata complessiva del corso**

12 ore; avvio compreso tra il 01/04/2017 e il 31/07/2017

### **Numero partecipanti previsti**

25

### **Attestato di partecipazione**

L'attestato di partecipazione verrà rilasciato solo dopo aver verificato che il partecipante ha frequentato almeno il 70% delle ore previste.

### **Costo**

110,00 € (esente IVA)

---

## **Riforma pensioni: Le ultime novità e i requisiti**

### **Edizioni**

1 Forte Chance Piemonte via Avellino 6 - Torino

### **Destinatari**

Occupati, Consulenti del lavoro

### **Obiettivi del corso**

Il seminario ha l'obiettivo di illustrare le ultime novità legate alle pensioni.

### **Contenuti didattici**

Riforma delle pensioni 2016, tutte le novità introdotte dalla Legge di Stabilità 2016 sul sistema previdenziale, con le successive modifiche introdotte in tema di Rivalutazioni, Esodati, Lavoratori Precoci, Proposta di Riforma Tito Boeri, contributi di solidarietà, pensioni d'oro, eccetera.

### **Metodologie formative previste**

Seminario di specializzazione

### **Materiale didattico**

dispense

### **Durata complessiva del corso**

8 ore; avvio compreso tra il 01/04/2017 e il 31/07/2017

## Numero partecipanti previsti

25

## Attestato di partecipazione

L'attestato di partecipazione verrà rilasciato solo dopo aver verificato che il partecipante ha frequentato almeno il 100% delle ore previste.

## Costo

100,00 € (esente IVA)

---

# La cessione del quinto, pignoramento e sequestro

## Edizioni

1 Forte Chance Piemonte via Avellino 6 - Torino

## Destinatari

Occupati, Consulenti del lavoro

## Obiettivi del corso

Il seminario ha l'obiettivo di illustrare le ultime novità legate alle pensioni.

## Contenuti didattici

Riforma delle pensioni 2016, tutte le novità introdotte dalla Legge di Stabilità 2016 sul sistema previdenziale, con le successive modifiche introdotte in tema di Rivalutazioni, Esodati, Lavoratori Precoci, Proposta di Riforma Tito Boeri, contributi di solidarietà, pensioni d'oro, eccetera.

## Metodologie formative previste

Seminario di specializzazione

## Materiale didattico

dispense

## Durata complessiva del corso

8 ore; avvio compreso tra il 03/04/2017 e il 31/07/2017

## Numero partecipanti previsti

25

## Attestato di partecipazione

L'attestato di partecipazione verrà rilasciato solo dopo aver verificato che il partecipante ha frequentato almeno il 100% delle ore previste.

## Costo

100,00 € (esente IVA)

# Area risorse umane

---



# Principi e tecniche di comunicazione interpersonale

## Edizioni

1 Forte Chance Piemonte via Avellino 6 - Torino

## Destinatari

Il corso è rivolto a tutti coloro che intendono migliorare le proprie capacità comunicative e relazionali.

## Obiettivi del corso

Il tema della comunicazione interpersonale è certamente uno dei più diffusi, nell'ambito della formazione aziendale, poiché risulta centrale supporto per conseguire qualunque obiettivo relazionale, sia esso rivolto all'interno o all'esterno dell'azienda. Nonostante i nostri stili di comunicazione si sviluppino nell'arco della vita intera, ci confrontiamo a volte con situazioni che ne mostrano i limiti, laddove la padronanza di tecniche appropriate migliorerebbe considerevolmente i nostri risultati. Che si tratti di gestire collaboratori o di rapporto fra colleghi, di vendere prodotti e servizi o di gestire dei conflitti, mettere in atto unicamente i nostri spontanei stili di comunicazione tende a rendere casuale il risultato, anche quando ci sembra di dare il massimo. Obiettivi Il corso è finalizzato a trasmettere nozioni e tecniche per: Aumentare la consapevolezza delle proprie modalità comunicative e relazionali Fornire principi e tecniche di comunicazione efficace nella relazione con gli interlocutori, in base alle proprie mansioni.

## Contenuti didattici

La comunicazione efficace e le relazioni professionali - L'integrazione delle competenze relazionali nel quadro della professionalità di ruolo - La valutazione delle competenze comunicative - Principi di comunicazione interpersonale: la coerenza fra verbale e non verbale - Esercitazioni individuali e a gruppo - Metodi e tecniche: gli strumenti dell'Analisi Transazionale - Esercitazioni, test di autoapprendimento - Descrizione di casi riferiti all'esperienza dei partecipanti e individuazione delle opzioni di gestione - Lavori di gruppo e feedback - Gli strumenti dell'Analisi Transazionale applicati alla gestione delle situazioni ricorrenti e delle situazioni difficili e conflittuali - Simulazioni, role playing, analisi e feedback.

## Metodologie formative previste

Aula e esercitazioni

## Materiale didattico

dispense

## Durata complessiva del corso

16 ore; avvio compreso tra il 03/04/2017 e il 31/07/2017

## Numero partecipanti previsti

15

## Attestato di partecipazione

L'attestato di partecipazione verrà rilasciato solo dopo aver verificato che il partecipante ha frequentato almeno il 70% delle ore previste.

**Costo:** 150,00 € (esente IVA)



# Tecniche di negoziazione e gestione del cliente

## Edizioni

1 Forte Chance Piemonte via Avellino 6 - Torino

## Destinatari

Occupati che intendano affinare le tecniche di negoziazione e gestione della relazione con il cliente.

## Obiettivi del corso

Il corso si concentra sui principi di negoziazione e sulle variabili della comunicazione interpersonale che intervengono nella relazione continua con il cliente. Saranno analizzate le diverse strategie di negoziazione e le "trappole cognitive" più comuni: errori e difficoltà in cui la nostra mente incorre ma che possiamo arginare. Ai concetti teorici si alterneranno esempi concreti e suggerimenti immediatamente applicabili in vista dell'obiettivo.

## Contenuti didattici

I principi e le variabili della comunicazione interpersonale - Principi di negoziazione - La gestione dei contraddittori - le emozioni nella trattativa negoziale - Simulazioni ed esercitazioni - Analisi di caso, basate sull'esperienza dei partecipanti - Discussioni di feedback sugli stili di esposizione e sulla gestione di domande e contraddittori.

## Metodologie formative previste

Aula e esercitazioni

## Materiale didattico

dispense

## Durata complessiva del corso

16 ore; avvio compreso tra il 03/04/2017 e il 31/07/2017

## Numero partecipanti previsti

15

## Attestato di partecipazione

L'attestato di partecipazione verrà rilasciato solo dopo aver verificato che il partecipante ha frequentato almeno il 70% delle ore previste.

## Costo

150,00 € (esente IVA)

# Tecniche di leadership e gestione del gruppo di lavoro

## Edizioni

1 Forte Chance Piemonte via Avellino 6 - Torino

## Destinatari

Occupati che intendano conoscere tecniche di gestione dei gruppi di lavoro.

## Obiettivi del corso

Il concetto di leadership di norma è associato all'idea di potere e consenso. Questa concezione si rivela inadeguata in quanto in tutte le organizzazioni si sta affermando il concetto di leadership condivisa. Il percorso è finalizzato a fornire ai partecipanti gli strumenti necessari per svolgere con autenticità la propria leadership personale e gestire efficacemente gruppi di lavoro.

## Contenuti didattici

Il corso, finalizzato a fornire gli elementi utili all'identificazione dei fattori determinanti nella gestione del gruppi di lavoro e di ottimizzare le capacità della funzione, comprende macro - argomenti quali la teoria della leadership, le funzioni del manager, condizioni per il cambiamento, comunicazione e ascolto, feedback. Il corso verrà erogato attraverso attività in gruppo e simulazioni. Si prevede una breve verifica attraverso un lavoro di gruppo.

## Metodologie formative previste

Aula e esercitazioni

## Materiale didattico

dispense

## Durata complessiva del corso

16 ore; avvio compreso tra il 03/04/2017 e il 31/07/2017

## Numero partecipanti previsti

15

## Attestato di partecipazione

L'attestato di partecipazione verrà rilasciato solo dopo aver verificato che il partecipante ha frequentato almeno il 70% delle ore previste.

## Costo

150,00 € (esente IVA)



## **TORINO**

### **Forte Chance Margherita**

Via Avellino, 6

### **Forte Chance Erica**

Via Avellino, 4

### **Forte Chance Ortensia**

Via Ponchielli, 56

Tel. 011 437.99.79

Fax 011 430.32.05

## **CHIERI**

### **Forte Chance Angelica**

Via Conte Rossi di Montelera, 51  
c/o centro commerciale "Il Gialdo"

Tel. 011 02.40.222

[info@fortechance.it](mailto:info@fortechance.it)

[www.fortechance.it](http://www.fortechance.it)

