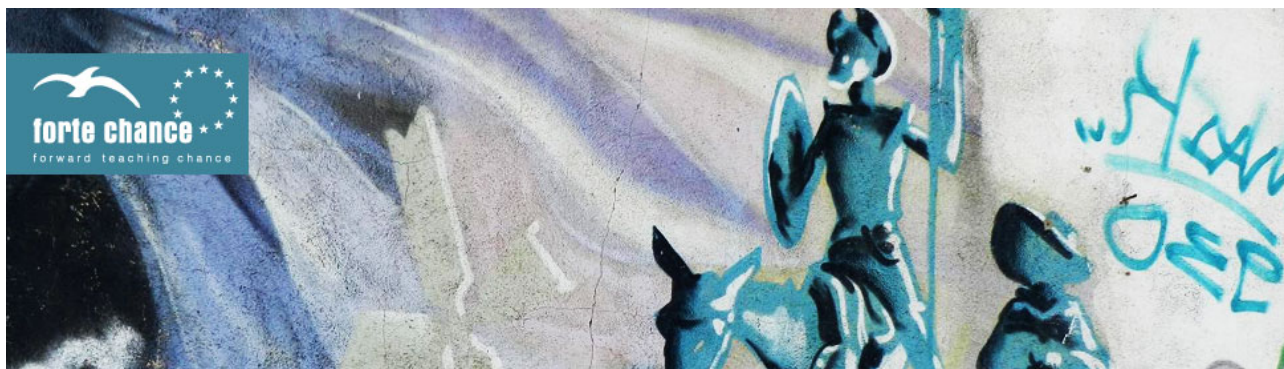


# Lingua spagnola - livello principiante



## Attestato rilasciato: FREQUENZA CON PROFITTO

### Obiettivi:

Obiettivi:

Il corso Lingua spagnola - livello principiante si pone l'obiettivo di fornire le conoscenze e le capacità necessarie per:

- Comprendere e usare espressioni di uso quotidiano e frasi tese a soddisfare bisogni concreti;
- Presentare se stesso/a e gli altri ed essere in grado di porre domande che riguardano la persona stessa (es. luoghi, orari, prezzi, ecc.)rispondendo allo stesso tipo di interrogativi;
- Interagire in modo semplice con interlocutori che parlino lentamente e disposti a ripetere/riformulare.

In un ambiente stimolante, un docente madrelingua riprodurrà nel gruppo di allievi situazioni accese, divertenti, originali che condurranno alla rielaborazione e all'autonomia nell'utilizzo della lingua!

Il percorso fa riferimento al livello A1 del Portfolio Europeo delle Lingue.

### Programma didattico

Elementi di fonetica:

Le lettere vocali e consonanti ed i loro suoni

Fonemi e coppie minime

La pronuncia di sillabe, parole, frasi semplici

Lessico:

Lessico di base relativo a nazionalità, mestieri, numeri, prezzi, età, date e ore, famiglia, casa, scuola, tempo libero, cibi e bevande, abbigliamento, indicazioni stradali

Ascolto di semplici conversazioni quotidiane

Elementi di grammatica:

Aspetti specifici della grammatica della lingua

Elementi della frase

Forme: Genere e numero

Verbi: tempi verbali semplici, regolari e irregolari, ausiliari

Pronomi e loro utilizzo nelle frasi semplici

Congiunzioni

Preposizioni

Avverbi e locuzioni di tempo

Elementi di sintassi:

Le parti del discorso

Elementi principali della proposizione: soggetto, predicato oggetto

La proposizione principale

Lettura

Utilizzo del dizionario:

Uso di dizionari/glossari bilingue

Strumenti informatici e nuove tecnologie per la ricerca dei termini

Tecniche di conversazione

Elementi di microlingua

Scrittura di messaggi e brevi testi di uso quotidiano

Compilazione di moduli con dati personali

Semplici lettere di carattere personale

## **Requisiti, modalità di accesso, posti disponibili**

**Destinatari:** OCCUPATI, AZIENDE E LAVORATORI IN CIGS O IN MOBILITA'

**Titolo di studio richiesto:** LICENZA MEDIA INFERIORE

**Modalità di accesso:** IN ORDINE DI ARRIVO

**Limite posti:** 16

## **Date, orari, durata, sede di svolgimento:**

**Orario:** SERALE

**Ore totali del corso:** 60

**Ore stage:** 0

**Inizio corso:** Gennaio 2014

**Fine iscrizione:** 20 dicembre 2013

**Sede:** Forte Chance - Bodoni

**Costo:** Gratuito per occupati con Isee inf. o pari a 10.000 €, lavoratori in mobilità, occupati in cassa integrazione straordinaria.

Quota: 132,00 € per occupati e lavoratori in cassa integrazione ordinaria, studi professionali, piccole imprese e piccoli comuni.

Quota: 198,00 € per medie aziende.

Quota totale: 660,00 € per chi non ha i requisiti per l'assegnazione del voucher provinciale.

**Stato:** 0