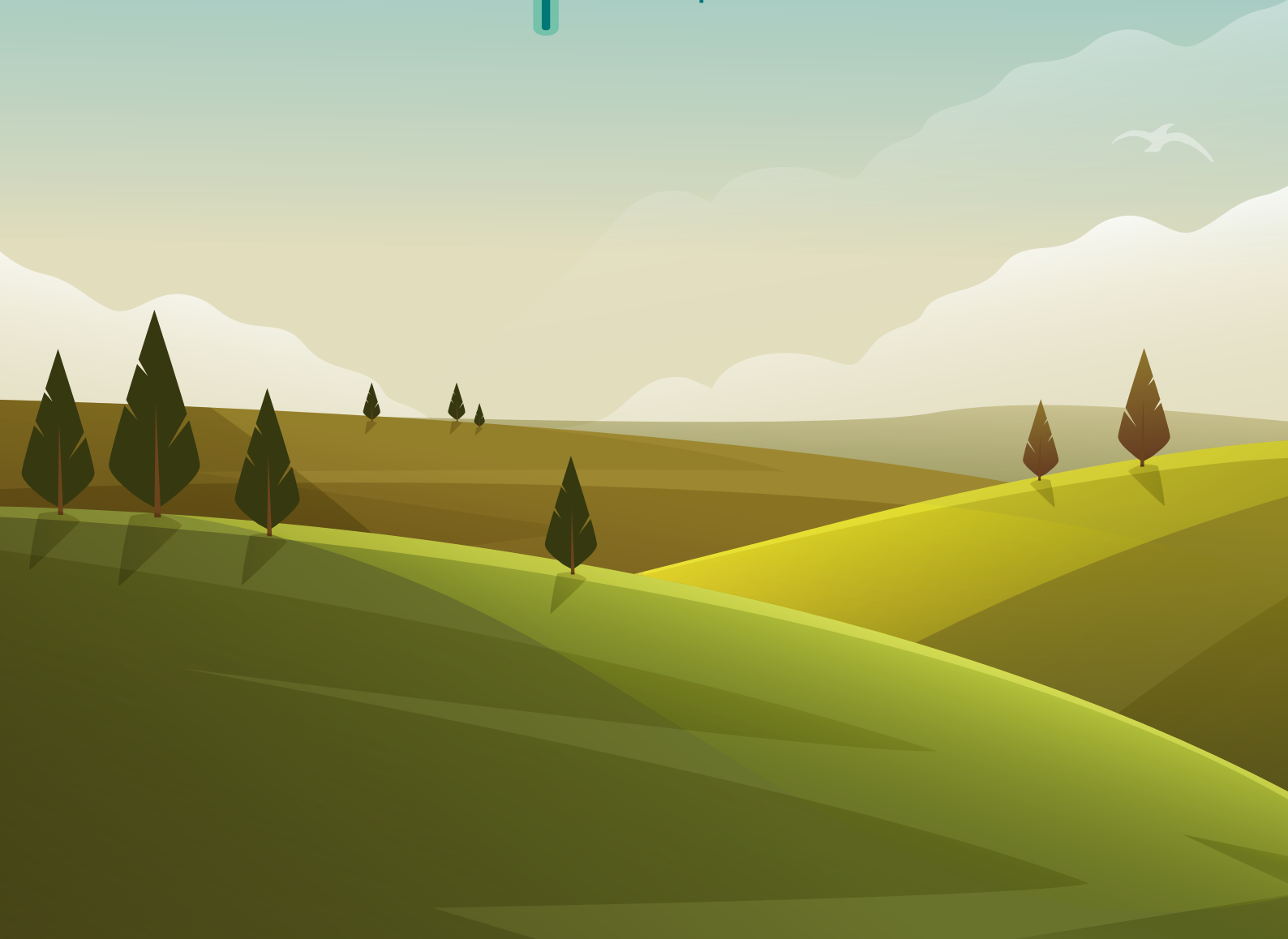


CATALOGO CORSI

AVVISO 1/2017

AMBIENTE E TERRITORIO

ondimpresa



Forte Chance Piemonte

Vivacità innovativa, rincorsa dinamica alla evoluzione delle tecnologie, prontezza a preparare a professioni attuali ed emergenti caratterizzano Forte Chance, ente di formazione torinese, accreditato presso la Regione Piemonte, che dal 2003 ha formato oltre 25.000 giovani e adulti sostenendoli nella sfida ad affrontare con efficacia il mutevole mondo del lavoro.

Per reagire alla crisi e alle oscillazioni dell'economia è indispensabile mettere in gioco abilità e competenze presentandosi pronti alle richieste del mercato.

Forte Chance propone corsi di formazione innovativi, prevalentemente a contenuto pratico, tecnico, tecnologico, e connessi alla realtà produttiva, adatti per conquistare le competenze richieste per impiegarsi, consolidarsi o ricollocarsi in enti e organizzazioni operanti in settori economici di rilievo.

Forte Chance eroga servizi di formazione professionale integrando sinergicamente azioni di valorizzazione di potenzialità professionali dei singoli e di sviluppo delle realtà imprenditoriali.

Forte Chance collabora, per le attività di progettazione didattica e scientifica dei corsi, con istituzioni, università, collegi professionali, aziende.

Aziende, lavoratori e professionisti possono arricchire e adeguare la preparazione in funzione delle esigenze del mercato corrente e addirittura anticipare le tendenze della tecnica necessarie al mercato del futuro.

Le strutture di Forte Chance si basano su laboratori per lo sviluppo di percorsi che privilegiano le competenze pratiche: laboratori informatici, di impianti termici, di impianti elettrici, di energie rinnovabili, di telecomunicazioni e antenne, di domotica, di elettronica e di automazione.



AVVISO 1/2017

AMBIENTE E TERRITORIO

Con l'Avviso n. 1/2017 Fondimpresa finanzia, la realizzazione di Piani formativi, rivolti alla formazione dei lavoratori delle aziende connessa alla salvaguardia dell'ambiente e del territorio.

Elementi salienti dell'Avviso

Il Piano formativo finanziato deve riguardare esclusivamente l'adeguamento e lo sviluppo delle competenze tecniche dei lavoratori nelle aziende aderenti operanti nei campi della prevenzione del rischio sismico e idrogeologico, oltre che delle competenze connesse all'efficienza energetica e all'uso di fonti integrative e rinnovabili, ai materiali e alle soluzioni per la sostenibilità ambientale.

Le aree tematiche sono le seguenti:

- a) Prevenzione e mitigazione del rischio sismico
- b) Prevenzione e mitigazione del rischio idrogeologico
- c) Sostenibilità Ambientale, con riferimento alla formazione direttamente connessa alla gestione ambientale ed energetica delle aziende aderenti ed al loro rapporto con il territorio, i produttori e i consumatori, in particolare per quanto attiene a:
 - efficienza e risparmio energetico, uso di fonti integrative e rinnovabili, certificazione energetica;
 - innovazione ambientale di processo e di prodotto;
 - bilanci ambientali e miglioramento continuo delle prestazioni ambientali;
 - tecniche e metodologie in materia di carichi e impatti ambientali ed energetici.

Destinatari

Sono destinatari dei Piani formativi i lavoratori dipendenti di aziende che aderiscono a Fondimpresa, compresi gli apprendisti, occupati in imprese aderenti operanti nei campi della prevenzione del rischio sismico e idrogeologico, oltre che delle competenze connesse all'efficienza energetica e all'uso di fonti integrative e rinnovabili, ai materiali e alle soluzioni per la sostenibilità ambientale.

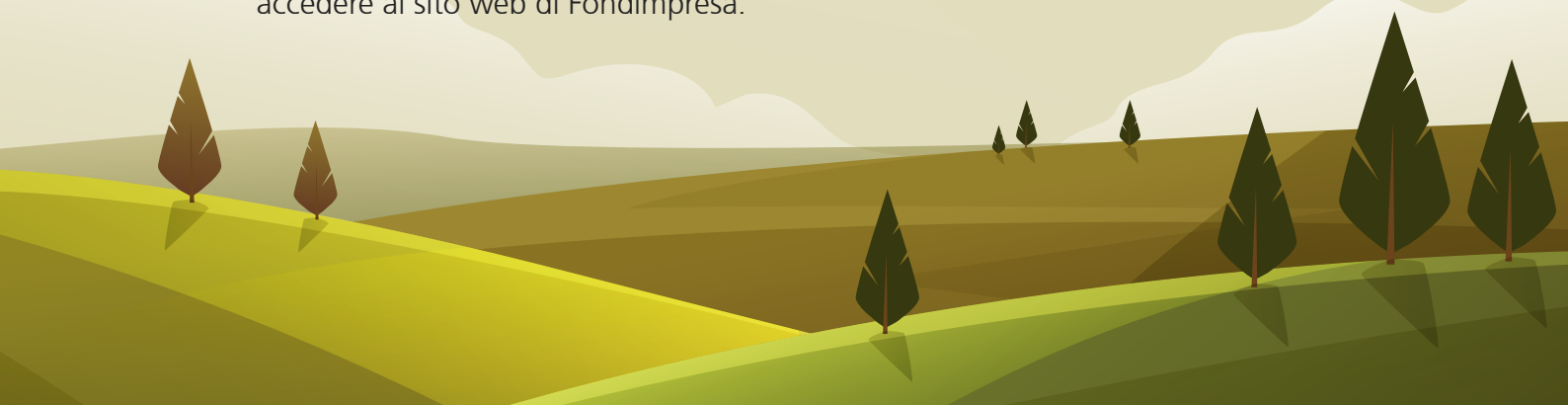
Modalità formative

Le azioni formative devono avere una durata minima di 8 ore. Per formare una classe sono sufficienti 5 lavoratori anche di più aziende aderenti a Fondimpresa.

Scadenza e termini di presentazione

Le domande di finanziamento dovranno pervenire, a pena di inammissibilità, a partire **dalle ore 9.00 del 14 marzo 2017 fino alle ore 13.00 del 16 giugno 2017**.

Per aderire al piano è indispensabile essere in possesso delle credenziali per accedere al sito web di Fondimpresa.



Progettazione in edilizia

- > Il calcolo sismico delle strutture in muratura - Adeguamento e miglioramento
- > I materiali nella direzione dei lavori in ambito strutturale
- > Valutazione del rischio sismico per le strutture tecnologicamente evolute

Bioedilizia: aspetti architettonici e comfort

- > Edilizia sostenibile ed efficienza energetica
- > Certificazione energetica degli edifici
- > Materiali a basso impatto ambientale per l'edilizia e Life Cycle Assessment
- > Le prestazioni acustiche degli edifici. I vincoli legislativi e le soluzioni tecnologiche
- > Le prestazioni dell'involucro, i consumi reali e la qualità dell'ambiente interno
- > Progettare il comfort dell'ambiente interno: qualità dell'aria, comfort termoigrometrico, illuminazione
- > Tecnologie a basso impatto ambientale e a basso consumo energetico
- > L'integrazione degli impianti all'interno degli edifici
- > Solare termico e pompe di calore: aumentare le prestazioni energetiche di un edificio
- > Norme UNI TS 11300
- > I materiali nella direzione dei lavori per edifici a basso impatto ambientale
- > Edifici a basso impatto ambientale: criteri di progettazione nei luoghi sismici
- > Progettare il dettaglio del costruito e nuove costruzioni
- > Il progetto dell'involucro edilizio efficiente:
prestazioni termoigrometriche e verifiche di legge



Usò razionale dell'energia e rispetto dell'ambiente

- > Energy Management e Green Building
- > Lead Auditor Sistemi di Gestione per l'Energia
- > Uso razionale dell'energia e bilancio energetico del patrimonio edilizio
- > Luce: controllo, efficienza energetica e prestazioni luminose
- > SERIE UNI/TS 11300: contenuti e applicazione della UNI/TS 11300-4
- > Gestione dell'innovazione nelle smart city
- > Il calcolo delle prestazioni energetiche di un edificio.
Aggiornamento alle norme UNI TS 11300
- > Certificare la disponibilità: "Esperto protocollo Itaca"
- > Interventi tecnologici di miglioramento dell'efficienza energetica
- > Comunicare la sostenibilità energetico-ambientale
- > Diagnosi energetiche degli edifici: applicazione norme di riferimento
- > Valutazioni di impatto ambientale ed energetici
- > Sistema di Gestione Integrato Ambiente, Energia e Sicurezza
- > Energy Management e Green Building

Impianti termici e innovazione

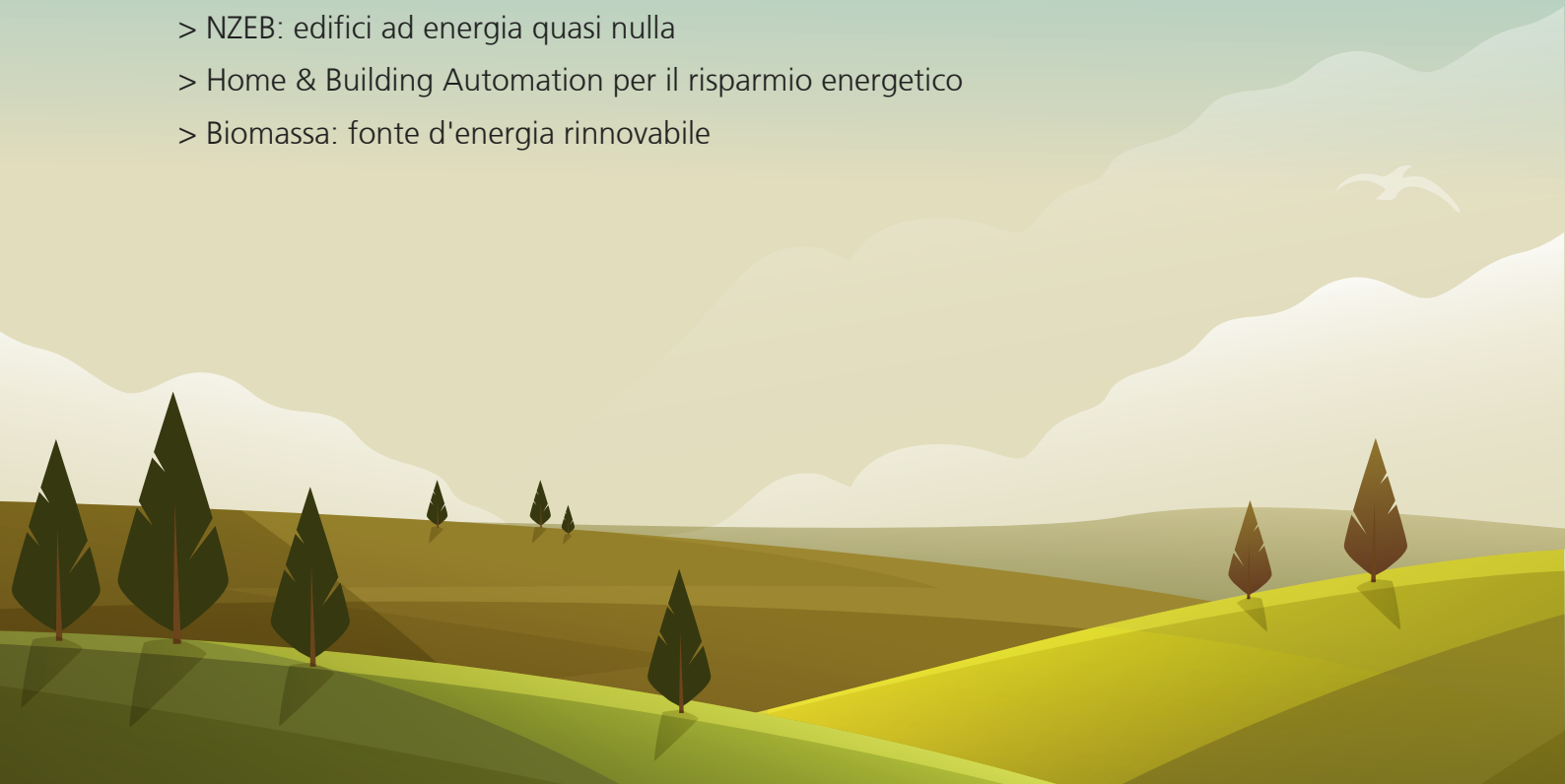
- > La geotermia
- > Progettazione impianti integrati: solare termico con caldaia a condensazione combinata
- > Impianti solari termici e pompe di calore
- > Pompe di calore e trattamento gas fluorurati
- > Impiantistica termoidraulica e contabilizzazione per il risparmio energetico
- > La nuova procedura di contabilizzazione del calore



- > Sistemi passivi per il riscaldamento e il raffrescamento
- > Biomassa: fonte d'energia rinnovabile
- > Contabilizzazione del calore e ripartizione dei consumi:
interventi per la riduzione del riscaldamento globale
- > Impiantistica termoidraulica e contabilizzazione per il risparmio energetico
- > Pompe di calore e trattamento gas fluorurati
- > Verifica degli impianti gas esistenti
- > Ventilazione Meccanica Controllata

Impianti elettrici e innovazione

- > Impianti di illuminazione per il risparmio energetico
- > Sistemi solari fotovoltaici e energie alternative
- > Impianti eolici di piccola e grossa taglia
- > Tecnologia LED: progettare, preventivare e investire in funzione delle richieste del committente
- > Intelligent building: edifici a basso impatto ambientale
- > L'impianto smart: la domotica, l'efficienza e la riduzione dei consumi
- > Monitorare e misurare l'efficienza energetica
- > Il fotovoltaico per le aziende: progettare, valutare e ammortizzare nel tempo l'investimento economico e ambientale
- > La domotica a uso sociale
- > Professionisti 2.0: progettare in contesti di smart city
- > Internet of things nell'intelligent buildings
- > Il cablaggio strutturato nella building automation
- > NZEB: edifici ad energia quasi nulla
- > Home & Building Automation per il risparmio energetico
- > Biomassa: fonte d'energia rinnovabile



Il catalogo dei corsi

Il presente catalogo vuole essere un elenco indicativo e non esaustivo delle tematiche sviluppabili negli interventi formativi finanziabili attraverso la partecipazione all'avviso Fondimpresa 1/2017.

Le singole tematiche di questo catalogo possono essere spunto per interventi formativi a richiesta da parte delle aziende: le specifiche esigenze potranno essere analizzate e declinate in specifici percorsi personalizzati.



Sede principale

Forte Chance Margherita

Via Avellino 6, Torino

Telefono 011 4379979

Fax 011 4303205

Email info@fortechance.it

www.fortechance.it

Altre sedi

Forte Chance Erica

Via Avellino 4, Torino

Telefono 011 0200659

Email info5@fortechance.it

Forte Chance Ortensia

Via Ponchielli 56, Torino

Telefono 011 7651084

Email info3@fortechance.it

Forte Chance Angelica

*Via Conte Rossi di Montelera 51, Chieri
(presso il centro commerciale Il Gialdo)*

Telefono 011 0240222

Email info6@fortechance.it

